

Էբոլայի վերաբերյալ փաստեր

Ի՞նչ է Էբոլան:

- Էբոլան առաջանում է վիրուսի պատճառով
- Էբոլան գոյություն ունի դեռ 1976թ.-ից
- Չկա Էբոլան կանխարգելելու պատվաստանյութ
- Էբոլան շատ հազվադեպ է հանդիպում
- Վաղաժամ բուժումը շատ կարևոր է



Ու՞մ է վտանգ սպառնում:

- Մեծագույն ռիսկի են ենթարկվում՝
 - ընկերները և ընտանիքի անդամները
 - առողջապահական բնագավառի աշխատակիցները

Ինչպե՞ս է այն տարածվում:

- Դուք չեք կարող Էբոլա ստանալ **օդի** միջոցով
- Դուք չեք կարող Էբոլա ստանալ **ջրի** միջոցով
- Դուք չեք կարող Էբոլա ստանալ **ուտելիքի** միջոցով

Դուք Էբոլա կարող եք ստանալ միայն՝

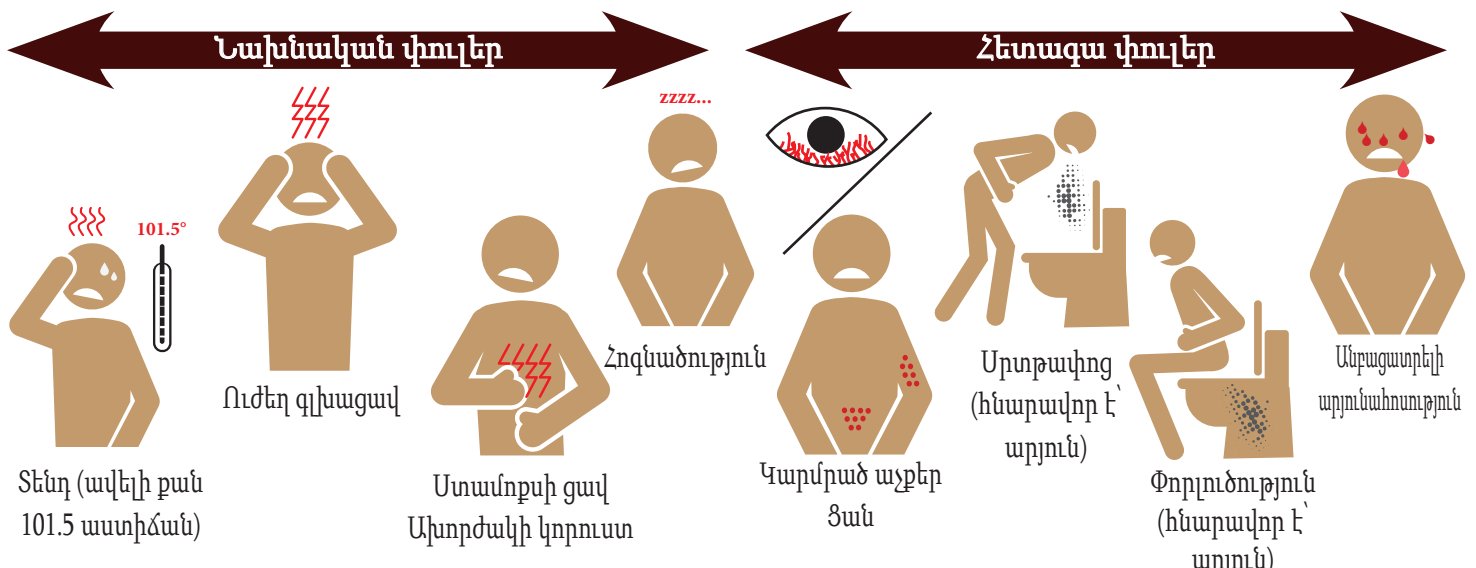
- Էբոլայով հիվանդ կամ դրանից մահացած անձի **մարմնի հեղուկների** միջոցով: Մարմնի հեղուկները հետևյալն են՝

Արյուն	Փսխում
Թուք	Մերմասեղուկ
Քրտինք	Մեզ
Կղանք	Այլ հեղուկներ

- Աղտոտված առարկաներ (ասեղներ, բժշկական պարագաներ, հագուստ, անկողնային պարագաներ)
- Վարակված կենդանիներ (արյուն կամ հեղուկներ կամ վարակված միս)

Որո՞նք են Էբոլայի նշանները:

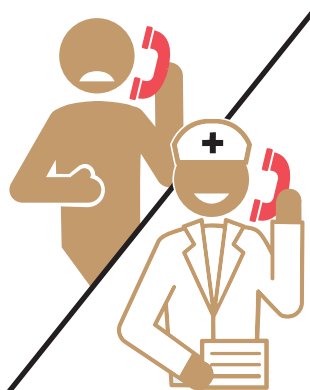
Ախտանիշները կարող են ի հայտ գալ վարակումից հետո 2 օրվա ընթացքում



magnuscorp.com

Ինչ անել, եթե վտանգված եք

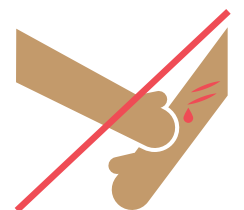
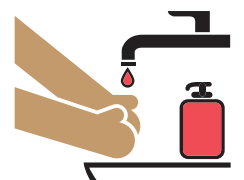
- ԱՆՄԻՋԱՊԵՍ զանգահարեք Ձեր բժշկին կամ հիվանդանոց, եթե որևէ ախտանիշ ունեք:
- Տեղեկացրեք Ձեր բժշկին Արևմտյան Աֆրիկա վերջերս կատարած ճամփորդության կամ Էբոլայով հիվանդ անձի հետ շփվելու մասին:
- 21 օր ստուգեք Էբոլայի նշաններն ու ախտանիշները՝
 - Ուժեղ գլխացավ
 - մկանների ցավ
 - սրտթափոց
 - փորլուծություն
 - ստամոքսի ցավ
 - անբացարձիկ արյունահոսություն
 - կապտուկներ:



- Չանգահարեք՝ **նախքան** բժշկի գրասենյակ կամ շտապ օգնության բաժանմունք գնալը: Մա կօգնի անձնակազմին Ձեր մասին հոգ տանելու և այլոց պաշտպանելու համար:
- **Հետևեք բժշկի խորհուրդներին:**

Կանխարգելեք տարածումը

- Հաճախակի լվացեք ձեռքերը – օգտագործեք օձառի/ալկոհոլի հիմքով ձեռքերի ախտահանիչ միջոցներ
- Ձեռք ՄԻ տվեք հիվանդ անձանց արյունը կամ մարմնի հեղուկները
- ՄԻ դիպչեք այն առարկաներին, որոնք շփվել են հիվանդ մարդկանց հետ
- Ձեռք ՄԻ տվեք Էբոլայից մահացած անձի դիակը



FIND THIS POSTER IN MORE LANGUAGES:



AT MAGNUSCORP.COM/FFS/EBOLAFACTS

Arabic	Montenegrin
Armenian	Nepali
Bengali	Nko
Cantonese	Portuguese
European French	Punjabi
Farsi	Russian
French	Serbian
Hindi	Somali
Kathemne	Spanish
Khmer	Susu
Korean	Tagalog
Krio	Thai
Lao	Vietnamese
Mende	

This fact sheet may be printed, distributed and used in educational sessions, reports, presentations, displays, and for other purposes as long as it is done in accordance with the terms of use specified on the fact sheet license page, namely, that (1) the copyright notice and “watermark” are not removed, (2) the fact sheet is not modified, and (3) no more than two of these fact sheets are used in any one publication or internet site. Any other use requires prior written permission from MAGNUS. The fact sheet bears a watermark to remind users that it may not be modified and may be used only as noted above.