

# EBOLA ČINJENICE

## Šta je ebola?

- Ebolu izaziva virus
- Ebola se nalazi našem okruženju od 1976
- Ne postoji vakcina koja može da spriječi ebolu
- Ebola je veoma rijetka
- Liječenje u ranoj fazi je veoma bitno

## Ko je u opasnosti?

- Najveći rizik imaju:
  - Prijatelji i članovi porodice
  - Zdravstveni radnici

## Kako se širi?

**Ne možete dobiti ebolu preko vazduha**  
**Ne možete dobiti ebolu preko vode**  
**Ne možete dobiti ebolu preko hrane**

**Ebolu možete dobiti samo od:**

- **Tjelesnih tečnosti** osobe koja je oboljela ili je umrla od ebola. Tjelesne tečnosti su:

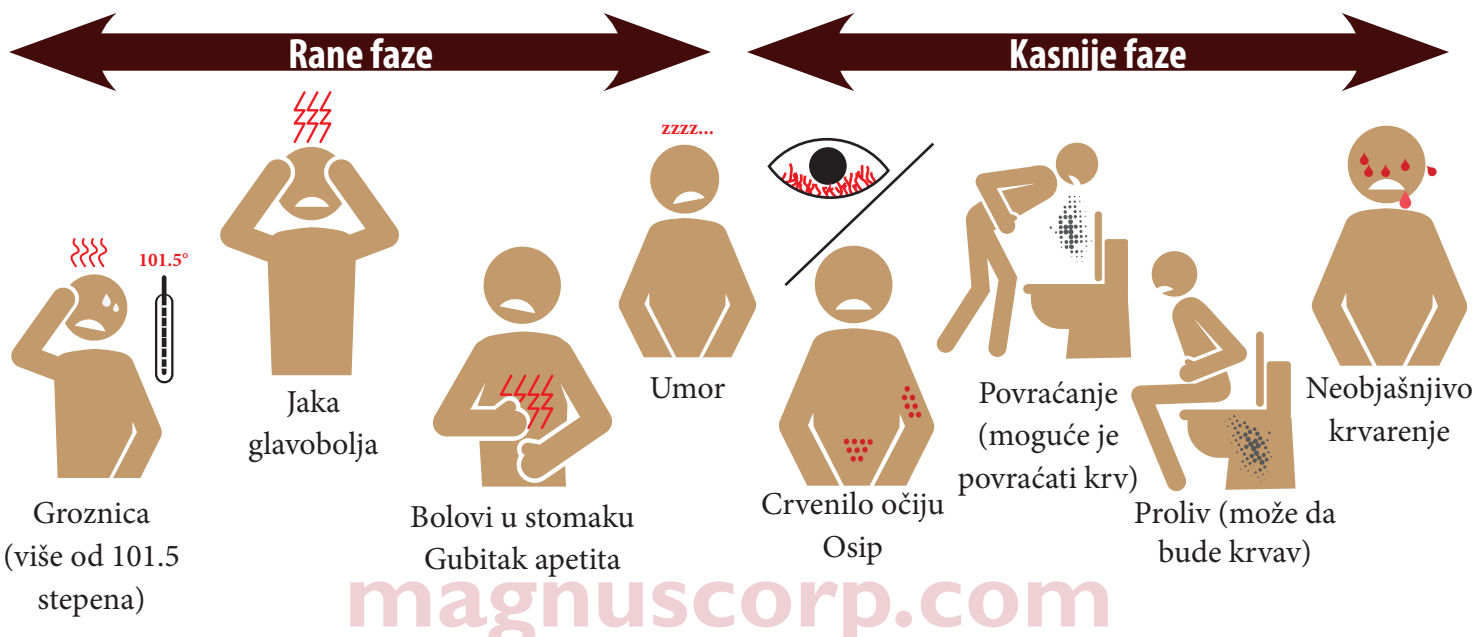
Krv	Izbljuvak (od povraćanja)
Pljuvačka	Sjemena tečnost
Znoj	Urin
Izmet (kaka/proliv)	Ostale tečnosti

- Zaraženi predmeti (igle, medicinska oprema, odjeća, posteljina)
- Zaražene životinje (krv ili tečnost ili zaraženo meso)



## Koji su znaci Ebole?

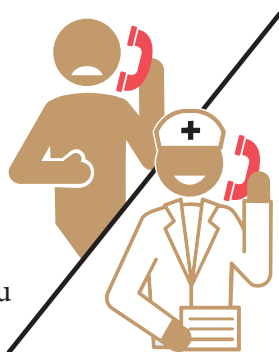
Simptomi mogu da se jave 2 dana nakon infekcije



## Šta da uradite ako ste u

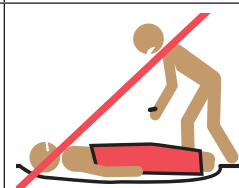
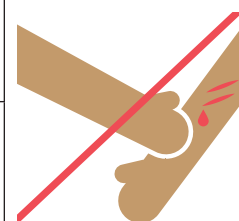
### opasnosti od zaraze

- Pozovite ODMAH doktora ako imate bilo kakve simptome.
- Kažite vašem doktoru o vašem nedavnom putovanju u Zapadnu Afriku ili o kontaktu sa osobom koja je oboljela od ebola.
- Provjeravajte znake i simptome ebola u periodu od 21 dana:
  - Jaka glavobolja ili bolovi u mišićima
  - povraćanje, • proliv
  - bolovi u stomaku
  - neobjašnjivo krvarenje
  - modrice.
- Nazovite doktorovu ordinaciju ili urgentni centar **prije nego što** pođete tamo. To će pomoći osoblju da se pobrine za vas i zaštititi druge ljude. **Poslušajte doktorov savjet.**



## Spriječite širenje

- Često perite ruke – koristite sredstvo za dezinfekciju ruku na bazi sapuna/alkohola
- NEMOJTE da dodirujete krv ili tjelesne tečnosti ljudi koji su oboleli
- NEMOJTE da dirate predmete koji su mogli da dođu u kontakt sa oboljelom osobom
- NEMOJTE da dodirujete tijelo nekoga ko je umro od ebola



# FIND THIS POSTER IN MORE LANGUAGES:



**AT [MAGNUSCORP.COM/FFS/EBOLAFACTS](http://MAGNUSCORP.COM/FFS/EBOLAFACTS)**

Arabic	Montenegrin
Armenian	Nepali
Bengali	Nko
Cantonese	Portuguese
European French	Punjabi
Farsi	Russian
French	Serbian
Hindi	Somali
Kathemne	Spanish
Khmer	Susu
Korean	Tagalog
Krio	Thai
Lao	Vietnamese
Mende	

This fact sheet may be printed, distributed and used in educational sessions, reports, presentations, displays, and for other purposes as long as it is done in accordance with the terms of use specified on the fact sheet license page, namely, that (1) the copyright notice and “watermark” are not removed, (2) the fact sheet is not modified, and (3) no more than two of these fact sheets are used in any one publication or internet site. Any other use requires prior written permission from MAGNUS. The fact sheet bears a watermark to remind users that it may not be modified and may be used only as noted above.